

Tytuł wystawy

Łukasz Gil Pejzaże horyzontalne - wystawa malarstwa /Galeria Sztuki Współczesnej Korekta w Warszawie

Nazwa galerii

Galeria Sztuki Współczesnej Korekta w Warszawie

Charakterystyka osiągnięcia

Wystawa koncentruje się na obrazowaniu problematyki kondycji współczesnego człowieka. Artysta ukazuje ascetyczną stronę światła, jego samotność, która jest stanem duchowej tajemnicy. Ono jest szczeliną, kierunkiem wyjścia z przemienności form, od chaosu i cierpienia świata ku zbawczej transcendencji. Obraz pt. „Pejzaż horyzontalny III” został włączony do znaczącej międzynarodowej kolekcji zbiorów Galerii Sztuki Współczesnej KOREKTA w Warszawie. Druga odsłona ekspozycji prac miała miejsce w BWA w Rzeszowie.



Plakat z wystawy/ Pejzaże horyzontalne /Galeria Sztuki Współczesnej Korekta w Warszawie



Foto z wystawy/ Pejzaże horyzontalne/Galeria Sztuki Współczesnej Korekta w Warszawie



Foto z wystawy/ Pejzaże horyzontalne/Galeria Sztuki Współczesnej Korekta w Warszawie



Foto z wystawy/ Pejzaże horyzontalne /Galeria Sztuki Współczesnej Korekta w Warszawie

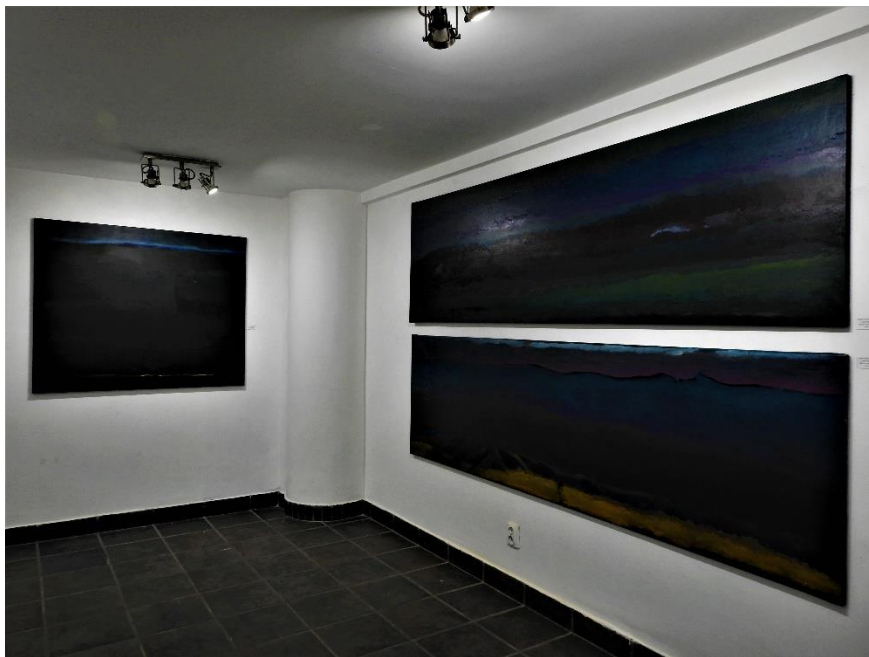
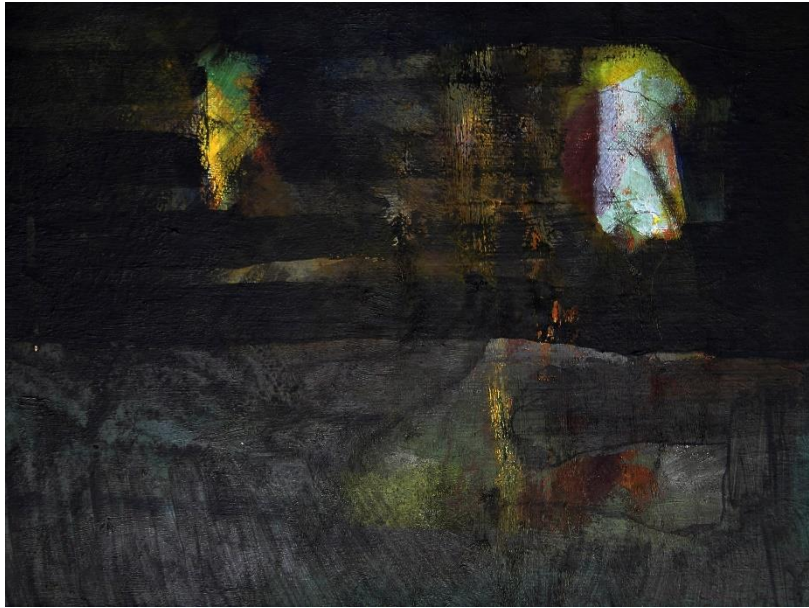


Foto z wystawy/ Pejzaże horyzontalne /Galeria Sztuki Współczesnej Korekta w Warszawie



Obraz w kolekcji pt. Pejzaż z Wiśniowej, 50x60,2018/Kolekcja Sztuki Współczesnej Galeria Korekta w Warszawie