

Dominik Lasota

... lipieńka ...
na 3-głosowy chór mieszany

(2019)

... lipeńka ...
na 3-głosowy chór mieszany

na podstawie melodii ludowej z miasta Wysokie Mazowieckie

wykonawcy:

Sopran

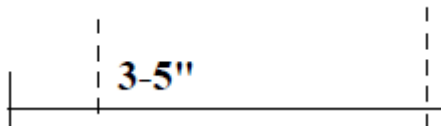
Alt

Baryton

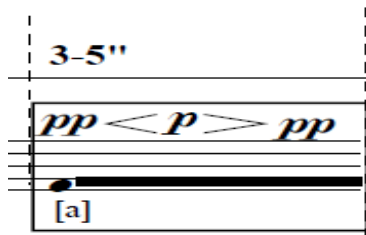
Czas trwania utworu: 3'

Legenda

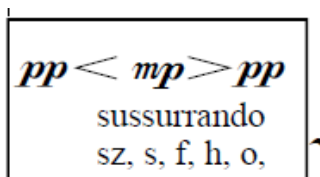
Czas trwania segmentu



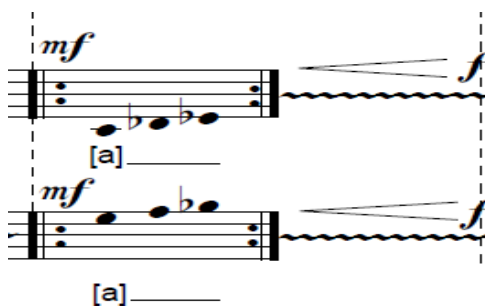
Śpiewaj podany dźwięk, dokonując indywidualnie zmian dynamicznych crescendo / decrescendo.



Improwizuj, szepcząc podane spółgłoski, samogłoski i sylaby, łącząc je ze sobą oraz dokonując indywidualnie zmian dynamicznych crescendo / decrescendo.



Improwizuj, śpiewając dźwięki w różnej kolejności, łącząc je ze sobą.



Powtarzać do końca zaznaczenia.



... lipieńka ...

Dominik Lasota
(2019)

3'

na 3-głosowy chór mieszany

3-5" 4 - 6" 1

Soprano: *pp* < *p* > *pp*
[a]

Alto: *mp*
[a]

Bass: *pp* < *mp* > *pp*
sussurrando
sz, s, f, h, o,

Tempo: ♩ = 90

Section A

Tempo: ♩ = 90

Lyrics: [a]

3-5'' 2-3'' 2-3'' 4-6'' 2-3'' 2-3''

pp < *p* > *pp* [a]

pp < *p* > *pp* *

♩ = 90 *mp*

W Po-lu li -

S peń - ka, [a] li - stec - ki o - pu - ści - ła,

A w po - lu zie - lo - na, [a] o - pu - ści - ła

B

mp

S Pod nią dziew - cy na, je - dy - na, [a]

A pod nią je - dy - na pa - rę wia - nu - sków

B

mp 3

* Wykonawca we własnym zakresie dobiera "słowa" swojej partii spośród "mi", "ja", "li", "oj"
- śpiewa je łącząc ze sobą kolejne **syłaby**

5-7" 3-4" ③ ♩ = 90

S wi - ła. W po - lu li - peń - ka, w po lu zie -

A wi - ła. [a] *mf* *f* *mp*

B wi - ła. [a] *mf* *f* *mp*

S lo - na, li - stec - ki o - pu - ści ła Pod nią dziew - cy na,

A

B

S pod nią je - dy - na, pa - rę wia - nu - sków

A

B

4

4 - 6" 3-4" $\text{♩} = 52 - 84$

mp *ppp* *p* solo **

S wi - ła _____ W po - lu li - peń - ka,

A _____ *ppp*

B _____ *ppp*

S w po - lu zie - lo - na, li - stec - ki o - pu - ści - ła, pod nią dziew -

A

B

S cy - na _____ pod nią je - dy - na, pa - rę wia - nu - sków wi - ła

A

B

** na wzór muzyki ludowej, najlepiej "białym głosem" .