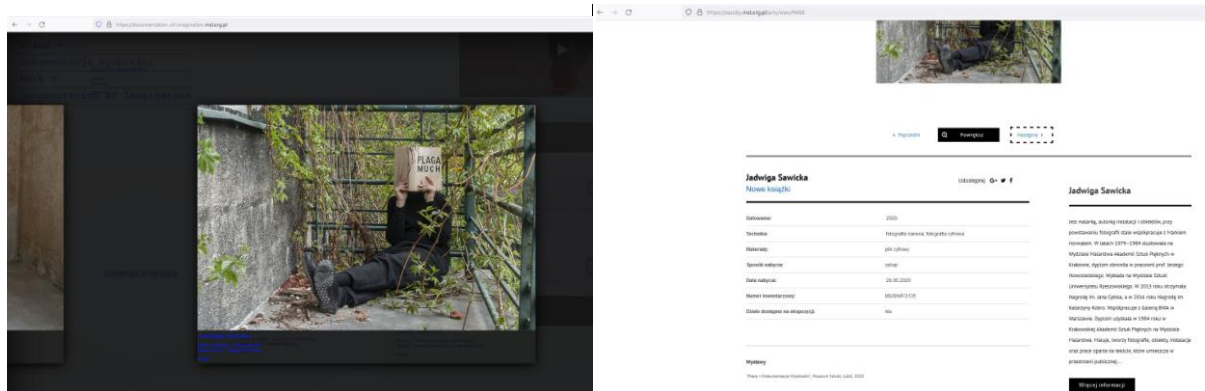
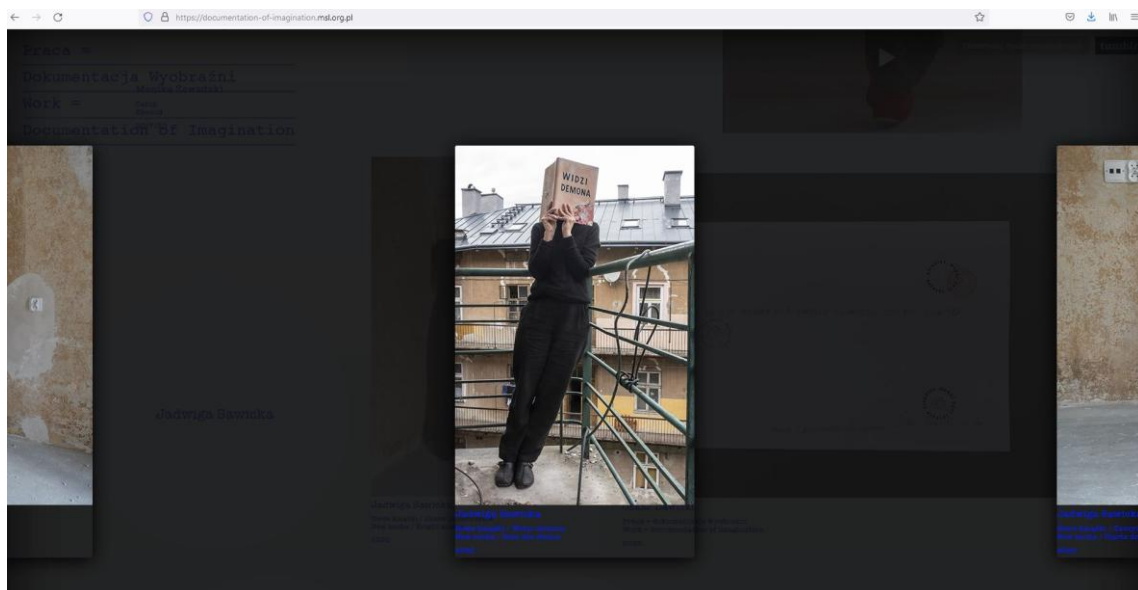
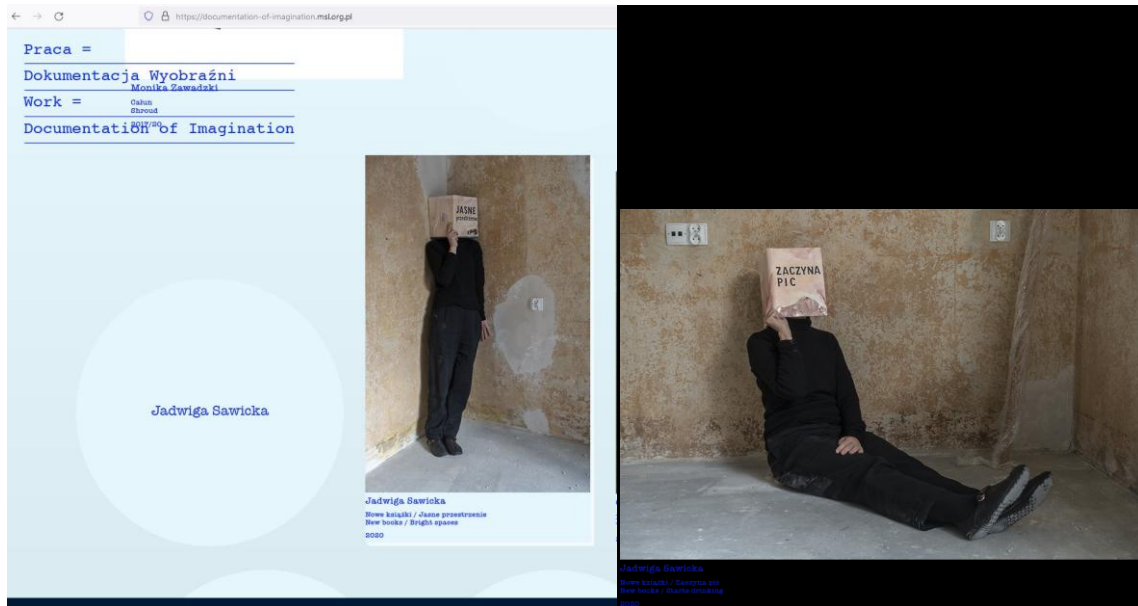


Cykl Nowe książki (Nowe książki/Jasne przestrzenie, Nowe książki/ Plaga much Nowe książki/ Widzi demona, Nowe książki/Zaczyna pić)/fotografia cyfrowa/wystawa w przestrzeni internetu Praca= dokumentacja wyobraźni/Muzeum Sztuki w Łodzi, documentation-of-imagination.msl.org.pl/2020



Odpowiedź Muzeum Sztuki w Łodzi na ograniczenia wynikłe z pandemii: wystawa funkcjonująca w przestrzeni Internetu; prace wejdą do kolekcji Muzeum. „Inicjowana przez nas kolekcja nawiązuje do działania węgierskiego historyka sztuki László Beke, który w 1971 roku wysłał do grupy znajomych artystów listy z zaproszeniem do reakcji na hasło „Praca = Dokumentacja wyobraźni”. Rozwijająca się w czasie kolekcja dzieł-plików nadesłanych z różnych szerokości geograficznych stanowi archiwum wyobraźni i manifest solidarności ponad narodowymi granicami, szczególnie potrzebnej w kontekście ich zamykania oraz groźby politycznego izolacjonizmu. Gest ten nie bez przyczyny podejmowany jest właśnie przez Muzeum Sztuki – instytucję od samego początku opartą na transnarodowej solidarności i współpracy artystek i artystów. Kolekcja otrzymanych odpowiedzi stała się istotnym elementem w rozwoju środkowoeuropejskiej sztuki konceptualnej, a także świadectwem nieformalnej sieci relacji. W obliczu obecnego kryzysu podjęliśmy dialog z tym historycznym gestem, prosząc grupę współpracujących z Muzeum artystek i artystów o nadesłanie odpowiedzi na to samo hasło. Obowiązujące aktualnie ograniczenia komunikacyjne zaktualizowały artystyczne metody wypracowane przed globalizacją, a po niemal 30 latach działanie László Beke i jego motto nabrały nowego znaczenia. Dziś wskazywać mogą one nie tylko na granice pracy twórczej, ale i na problem wielu artystek i artystów w obliczu niemożliwości wykonywania zawodu. Rozwijająca się w czasie kolekcja dzieł-plików nadesłanych z różnych szerokości geograficznych stanowi archiwum wyobraźni i manifest solidarności ponad narodowymi granicami, szczególnie potrzebnej w kontekście ich zamykania oraz groźby politycznego izolacjonizmu. Gest ten nie bez przyczyny podejmowany jest właśnie przez Muzeum Sztuki – instytucję od samego początku opartą na transnarodowej solidarności i współpracy artystek i artystów. Prace publikowane będą od 1 czerwca 2020 r. na dedykowanym blogu documentation-of-imagination.msl.org.pl/ oraz za pośrednictwem mediów społecznościowych Muzeum Sztuki w Łodzi. Po zebraniu kolekcji, zostaną one udostępnione publiczności również w siedzibie Muzeum Sztuki.

<https://msl.org.pl/praca-rowna-sie-dokumentacja-wyobrazni/>