

AGATA RAK

Wojewódzka i Miejska Biblioteka Publiczna w Rzeszowie

e-mail: arak@wimbp.rzeszow.pl

MICHAŁ ZAJDEL

Wojewódzka i Miejska Biblioteka Publiczna w Rzeszowie

e-mail: mzajdel@wimbp.rzeszow.pl

Pracownia Digitalizacji Zbiorów Wojewódzkiej i Miejskiej Biblioteki Publicznej w Rzeszowie

ABSTRAKT: Artykuł przedstawia proces powstania i rozwoju Pracowni Digitalizacji Zbiorów Wojewódzkiej i Miejskiej Biblioteki Publicznej w Rzeszowie z wykorzystaniem funduszy unijnych. Omówiono cele i zadania Pracowni, scharakteryzowano warunki lokalowe, wyposażenie oraz zastosowane rozwiązania informatyczne, a także nakreślono plany rozwoju. Pracownia Digitalizacji Zbiorów WiMBP w Rzeszowie kompleksowo rozwija usługi i zasoby cyfrowe m. in. w ramach takich projektów jak: Podkarpacka Biblioteka Cyfrowa oraz E-usługi w nowoczesnej bibliotece.

SŁOWA KLUCZOWE: Pracownia Digitalizacji Zbiorów, Wojewódzka i Miejska Biblioteka Publiczna w Rzeszowie, digitalizacja, nowoczesne technologie, rozwiązania informatyczne, skanery, Podkarpacka Biblioteka Cyfrowa, E-usługi w nowoczesnej bibliotece

W roku bieżącym (2015) Wojewódzka i Miejska Biblioteka Publiczna w Rzeszowie, największa biblioteka publiczna działająca na terenie województwa podkarpackiego, obchodzi 70-lecie istnienia. Do jednego z głównych zadań stojących przed tą instytucją należy systematyczne i nieprzerwane umożliwianie wszystkim zainteresowanym dostępu do gromadzonych przez nią zasobów. W dużej mierze zadanie to realizowane jest dzięki działającej w jej strukturze **Pracowni Digitalizacji Zbiorów**. W dobie powszechnej informatyzacji jednostka ta odgrywa znaczącą rolę w prawidłowym, a co za tym idzie kompleksowym funkcjonowaniu biblioteki. Zasadne zatem wydaje się poruszenie w niniejszym szkicu nie tyle tematyki dotyczącej procesu samej digitalizacji¹, co w literaturze przedmiotu było już niejednokrotnie podejmowane², co ukazanie potrzeby powoływania do życia jednostek, które digitalizacją na co dzień się zajmują.

Dział Komputeryzacji Procesów Bibliotecznych a Pracownia Digitalizacji Zbiorów

Charakterystykę powstania i dotychczasowej działalności Pracowni Digitalizacji Zbiorów WiMBP w Rzeszowie należy poprzedzić słowem dotyczącym jednostki, której pracownia bezpośrednio podlega, a mianowicie **Działu Komputeryzacji Procesów Bibliotecznych**. Został on powołany do życia 30 listopada 2000 r. (Zarządzenie nr 20/2000)

¹ Terminy *digitalizacja* oraz *cyfryzacja* w niniejszym szkicu mają znaczenie tożsame i będą stosowane zamiennie.

² Wśród mnogości publikacji i artykułów można wyróżnić m. in. takie pozycje jak: Paradowski D. (red.) (2010), *Digitalizacja piśmiennictwa*. Warszawa, Trembowiecki A. (2006), *Digitalizacja zbiorów bibliotecznych. Teoria i praktyka*. Warszawa, Bała M., Dziekoński S. (red.) (2012), *Strategia i metody digitalizacji i udostępniania zbiorów kościelnych*. Warszawa, Wałek A. (2009), *Biblioteki cyfrowe na platformie dLibra*. Warszawa czy też Śliwińska M. (2003), *Raport z Lund – koordynacja w zakresie digitalizacji*. Toruń.

Początkowo niewielki zakres zadań realizowanych przez tę jednostkę z biegiem czasu się powiększał o nowe zalecenia i wytyczne. Do najważniejszych zadań stojących dziś przed Działem Komputeryzacji Procesów Bibliotecznych należy:

- planowanie i koordynowanie rozwoju automatyzacji WiMBP w Rzeszowie;
- opieka nad sieciami informatycznymi, oprogramowaniem stosowanym w instytucji oraz ich administracja;
- nadzór nad bezpieczeństwem sieci komputerowych i danych elektronicznych;
- aktualizacja serwisu internetowego WiMBP w Rzeszowie oraz portali: Podkarpacka Biblioteka Cyfrowa i E-biblioteka;
- udzielanie komórkom WiMBP w Rzeszowie pomocy w zakresie obsługi komputerów i korzystania z oprogramowania informatycznego;
- udzielanie pomocy i instruktażu bibliotekom samorządowym woj. podkarpackiego przy wdrażaniu systemów komputerowych;
- współpraca z instytucjami uczestniczącymi w projekcie Podkarpacka Biblioteka Cyfrowa oraz uczestniczenie w pracach Zespołu Koordynującego PBC (Regulamin organizacyjny WiMBP, 2014, s. 12-13).

Jak widać Dział Komputeryzacji Procesów Bibliotecznych zajmuje się szeroko rozumianą informatyzacją WiMBP w Rzeszowie, jak również placówek jej podległych oraz udzielaniem wsparcia bibliotekom samorządowym woj. podkarpackiego w zakresie komputeryzacji. Realizacja wielu z w/w zadań była możliwa dzięki autorskim projektom, na które biblioteki z różnych źródeł udało się pozyskać dofinansowanie. Rezultatem jednego z nich (*Rozwój zasobów cyfrowych WiMBP w Rzeszowie*) było podjęcie w 2008 roku decyzji o utworzeniu i uruchomieniu Pracowni Digitalizacji Zbiorów. Środki na realizację projektu pozyskano z Ministerstwa Kultury i Dziedzictwa Narodowego w ramach programu Mecenat Kultury, a pierwszym poważnym zadaniem, jakie zlecono do realizacji pracownikom nowo powstałej jednostki, stało się tworzenie zasobu **Podkarpackiej Biblioteki Cyfrowej**. Należy podkreślić, że w strukturze Działu Komputeryzacji Procesów Bibliotecznych sekcją pod nazwą Pracownia Digitalizacji Zbiorów wydzielono w roku 2010, zaś formalny zapis o Pracowni Digitalizacji wprowadzono do Statutu WiMBP w Rzeszowie dopiero 25 czerwca 2012 r. (Załącznik do Uchwały nr XXIII/392/12). Warto nadmienić, iż prace związane z tworzeniem zasobu cyfrowego WiMBP w Rzeszowie w oparciu o własne zbiory biblioteczne prowadzono już przed 2008 r.; jednakże to właśnie realizacja projektu *Rozwój zasobów cyfrowych WiMBP w Rzeszowie* stała się asumptem do rozpoczęcia prac na szerszą skalę.

Cele i zadania Pracowni Digitalizacji Zbiorów

Dotychczasowe projekty WiMBP w Rzeszowie realizowane dzięki istnieniu Pracowni Digitalizacji Zbiorów doskonale obrazują cele i zadania, jakie były i są podejmowane w ramach tej jednostki. Projekt *Rozwój zasobów cyfrowych WiMBP w Rzeszowie*, o którym już wspomniano, umożliwił pozyskanie do ucyfrowienia zbiorów pochodzących z zasobu

Lwowskiej Biblioteki Naukowej im. Stefanyka NAN Ukrainy (2008-2009 r.), a dotyczących regionu Podkarpacia.

Projekt *Podkarpacka Biblioteka Cyfrowa* dofinansowany ze środków Europejskiego Funduszu Rozwoju Regionalnego w ramach Regionalnego Programu Operacyjnego Województwa Podkarpackiego na lata 2007-2013, III Oś Priorytetowa – Społeczeństwo Informacyjne umożliwił rozbudowę regionalnej biblioteki cyfrowej poprzez nawiązanie współpracy z instytucjami kultury województwa podkarpackiego. Udostępnione przez nie do digitalizacji zbiory piśmiennicze są prezentowane na stronie internetowej Podkarpackiej Biblioteki Cyfrowej (www.pbc.rzeszow.pl). Obecnie (2015 r.) do jednostek tworzących zasób i jednocześnie wchodzących w skład konsorcjum PBC zaliczają się: Wojewódzka i Miejska Biblioteka Publiczna w Rzeszowie, Biblioteka Uniwersytetu Rzeszowskiego (członkowie-założyciele PBC), Biblioteka Akademicka Wyższej Szkoły Informatyki i Zarządzania w Rzeszowie, Państwowa Wyższa Szkoła Zawodowa w Krośnie, Muzeum Marii Konopnickiej w Żarnowcu, Muzeum Podkarpackie w Krośnie, Pedagogiczna Biblioteka Wojewódzka w Krośnie, Muzeum – Zamek w Łańcucie, Biblioteka Pedagogiczna w Tarnobrzegu, Muzeum Budownictwa Ludowego w Sanoku, Państwowa Wyższa Szkoła Techniczno-Ekonomiczna w Jarosławiu, Muzeum Narodowe Ziemi Przemyskiej w Przemyślu, Pedagogiczna Biblioteka Wojewódzka w Przemyślu, Muzeum Etnograficzne im. F. Kotuli Oddział Muzeum Okręgowego w Rzeszowie.

Kolejnym projektem biblioteki, w realizacji którego Pracownia Digitalizacji Zbiorów odgrywa ważną rolę, to projekt *E-usługi w nowoczesnej bibliotece* dofinansowany ze środków Regionalnego Programu Operacyjnego Województwa Podkarpackiego na lata 2007-2013, III Oś Priorytetowa – Społeczeństwo Informacyjne. W projekcie tym za cel obrano m. in.: cyfryzację i udostępnienie czytelnikom dokumentów dźwiękowych przechowywanych na nośnikach analogowych w Wypożyczalni Muzycznej WiMBP w Rzeszowie, digitalizację mikrofilmów pochodzących z zasobu WiMBP w Rzeszowie, a także dokumentów o dużych formatach przechowywanych w instytucjach kultury Podkarpacia, jak również czasopism samorządowych, publikacji instytucji kultury, towarzystw i stowarzyszeń lokalnych działających w regionie. Wyniki prac na bieżąco są udostępniane on-line za pośrednictwem portali: Podkarpacka Biblioteka Cyfrowa oraz E-biblioteka (www.e-biblioteka.rzeszow.pl).

Na uwagę zasługuje również projekt *Przeszłość w pamiątkach ukryta – cyfrowa prezentacja dziedzictwa kulturowego regionu z archiwów prywatnych*, którego celem jest prezentacja na stronie internetowej (projekty.wimbp.rzeszow.pl/przeszlosc/) pamiątek pochodzących z rodzinnych archiwów mieszkańców Rzeszowa i województwa podkarpackiego.

Warto podkreślić, iż redaktorzy i administratorzy Wojewódzkiej i Miejskiej Biblioteki Publicznej w Rzeszowie, tworzący zasób portali **PBC**, **E-biblioteka** oraz **Przeszłość w pamiątkach ukryta** dbają nie tylko o jakość graficzną i techniczną umieszczanych na stronach internetowych obiektów cyfrowych, ale również o wszechstronny opis i pełną charakterystykę rzeczową prezentowanych materiałów. Ponadto udzielają pomocy oraz

instruktażu z zakresu digitalizacji pracownikom bibliotek samorządowych woj. podkarpackiego.

Podsumowując, należy stwierdzić, że obecnie główne zadanie Pracowni Digitalizacji Zbiorów WiMBP w Rzeszowie to prowadzenie prac związanych z cyfryzacją zbiorów bibliotecznych własnych i powierzonych, a w szczególności:

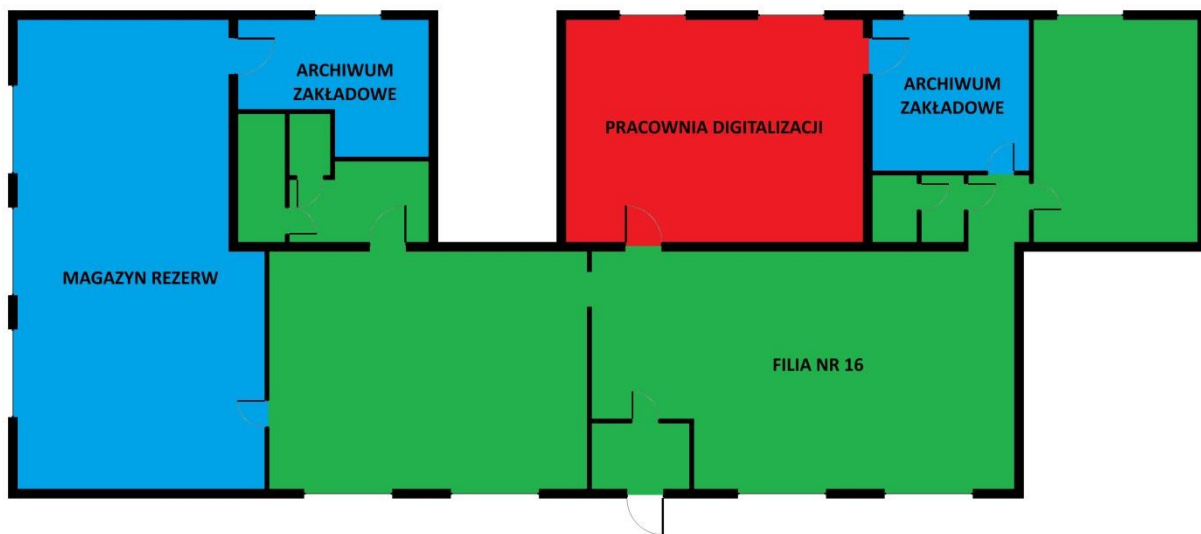
- ustalanie zasad dotyczących digitalizacji zbiorów;
- uczestniczenie w doborze materiałów do digitalizacji;
- skanowanie zbiorów;
- obróbka cyfrowa dokumentów;
- pełne opracowanie bibliograficzne obiektów cyfrowych i ich wprowadzanie do portalu: Podkarpacka Biblioteka Cyfrowa, E-biblioteka oraz Przeszłość w pamiątkach ukryta;
- archiwizacja i zabezpieczanie danych cyfrowych;
- udzielanie pomocy i instruktażu bibliotekom samorządowym woj. podkarpackiego w zakresie digitalizacji (Regulamin organizacyjny WiMBP, 2014, s. 13).

Warunki lokalowe

Ze względu na brak miejsca w siedzibie głównej WiMBP w Rzeszowie (ul. Sokoła 13) powołanie do życia Pracowni Digitalizacji Zbiorów zrodziło problem natury lokalowej. Ostatecznie podjęto decyzję, by nowo powstałą jednostkę umiejscowić przy ul. Dąbrowskiego 58a w Rzeszowie.

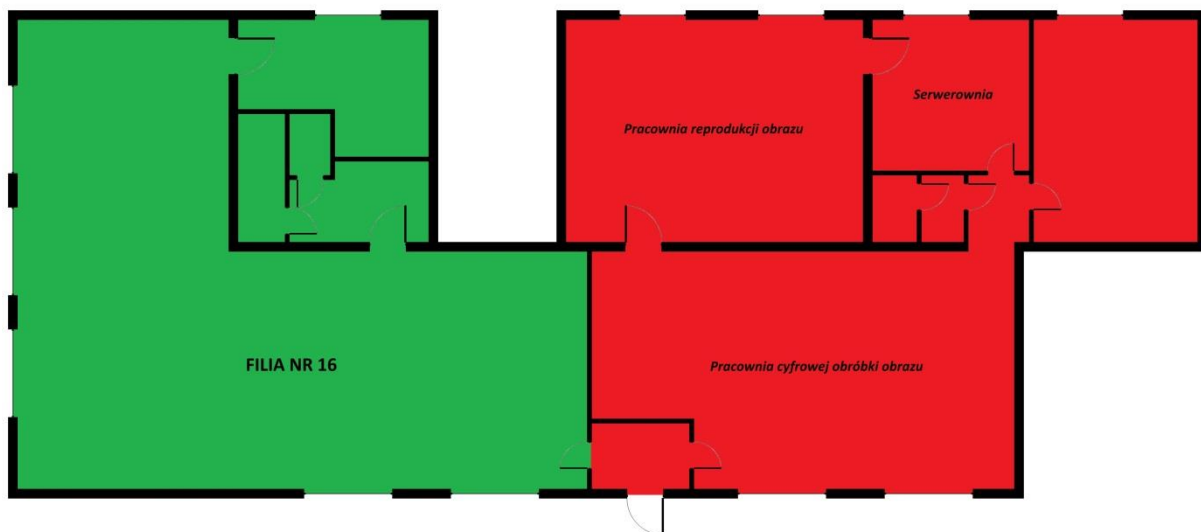
Początkowo (lata 2008-2010) pracownia dzieliła pomieszczenia lokalu z archiwum zakładowym WiMBP w Rzeszowie oraz Filią nr 16 tejże biblioteki. Lata 2010-2013 to dalszy rozwój pracowni. Z lokalu przy ul. Dąbrowskiego 58a usunięto archiwum zakładowe, ograniczono powierzchnię użytkową przeznaczoną na funkcjonowanie Filii nr 16 oraz przeprowadzono niezbędne prace remontowe. Dzięki tym zabiegom Pracownia Digitalizacji Zbiorów zyskała nowe pomieszczenia w postaci: pracowni reprodukcji obrazu, pracowni cyfrowej obróbki obrazu oraz serwerowni. Współistnienie w jednym lokalu filii biblioteki oraz Pracowni Digitalizacji trwało do listopada 2013 roku, kiedy to, w związku z realizacją nowego projektu, na potrzeby pracowni postanowiono przystosować pozostałe zajmowane przez filię pomieszczenia. Rok 2014 zaowocował powstaniem pracowni szkoleniowej, w której prowadzone są m. in. warsztaty oraz szkolenia dla pracowników bibliotek samorządowych woj. podkarpackiego, pracowni reprodukcji dźwięku oraz kabiny lektorskiej przeznaczonej do nagrywania m. in. audiobooków.

Poniższe plany obrazują zmiany zachodzące na przestrzeni lat. Fotografie zaś przedstawiają wybrane pomieszczenia pracowni oraz sprzęt wykorzystywany w procesie digitalizacji (o czym szerzej w kolejnym podrozdziale):



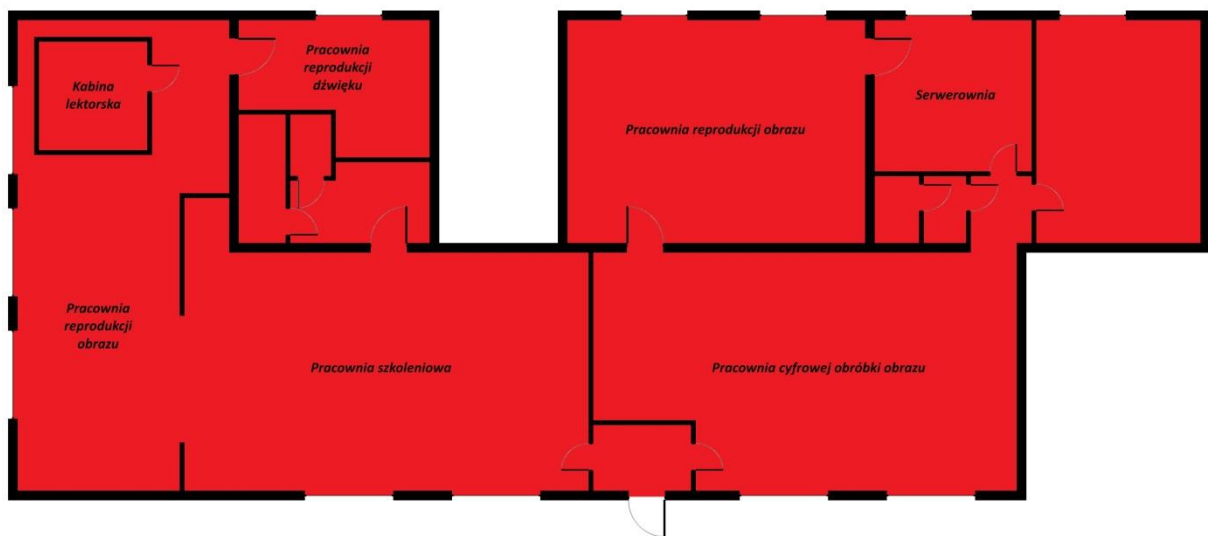
Rys. 1. Pracownia Digitalizacji Zbiorów WiMBP w Rzeszowie w latach 2008-2010.

Źródło: Opracowanie własne na podstawie dokumentacji powykonawczej prac remontowych przeprowadzonych w lokalu przy ul. Dąbrowskiego 58a w Rzeszowie.



Rys. 2. Pracownia Digitalizacji Zbiorów WiMBP w Rzeszowie w latach 2010-2013.

Źródło: Opracowanie własne na podstawie dokumentacji powykonawczej prac remontowych przeprowadzonych w lokalu przy ul. Dąbrowskiego 58a w Rzeszowie.



Rys. 3. Pracownia Digitalizacji Zbiorów WiMBP w Rzeszowie w roku 2013 — data publikacji artykułu.
Źródło: Opracowanie własne na podstawie dokumentacji powykonawczej prac remontowych przeprowadzonych w lokalu przy ul. Dąbrowskiego 58a w Rzeszowie.



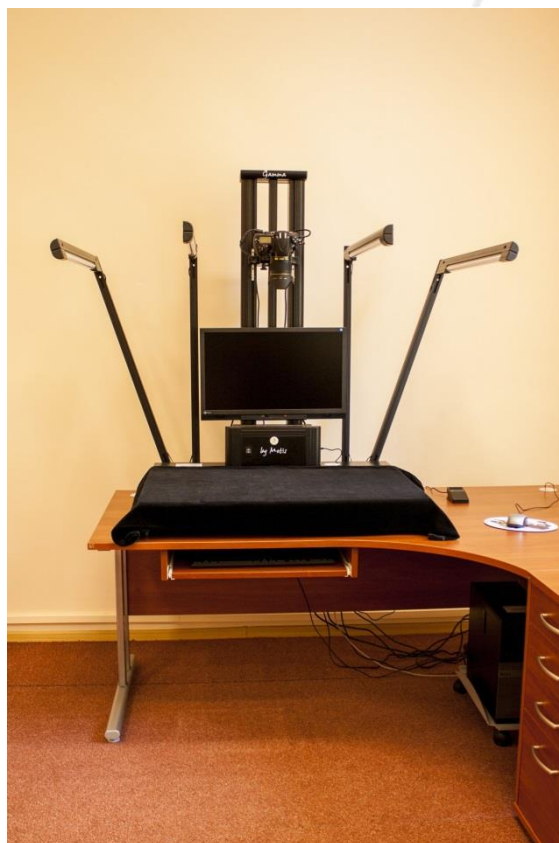
Fot. 1. Skaner dziełowy Zeutschel OS14000 A2
Źródło: Zdjęcie pochodzi ze zbiorów WiMBP w Rzeszowie



Fot. 2. Skaner dziełowy Bookeye 3
Źródło: Zdjęcie pochodzi ze zbiorów WiMBP w Rzeszowie



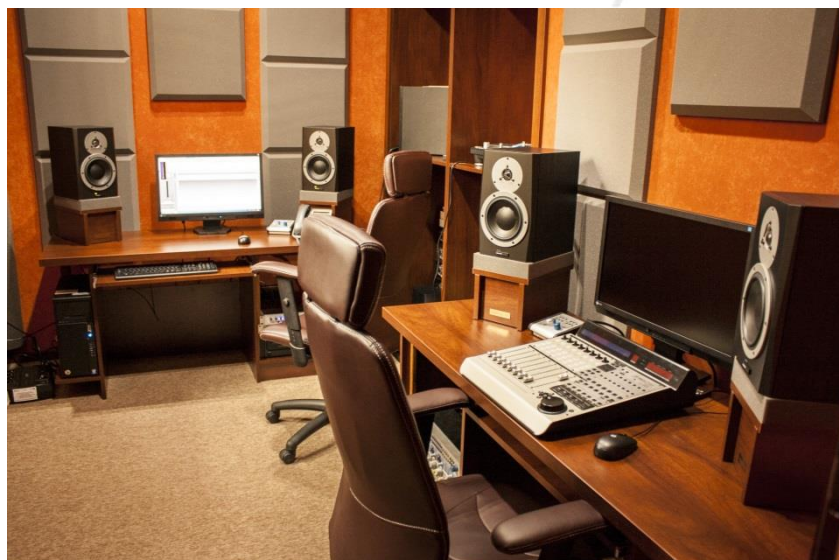
Fot. 3. Skanery dziełowe Bookeye 4 V2
Źródło: Zdjęcie pochodzi ze zbiorów WiMBP w Rzeszowie



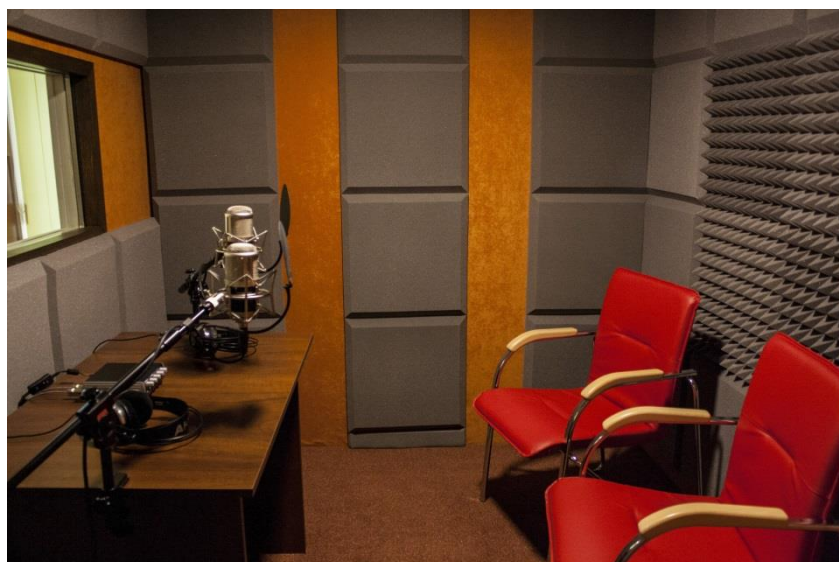
Fot. 4. Skaner dziełowy EDS GAMMA
Źródło: Zdjęcie pochodzi ze zbiorów WiMBP w Rzeszowie



Fot. 5. Skaner do mikrofilmów ScanPro 2000
Źródło: Zdjęcie pochodzi ze zbiorów WiMBP w Rzeszowie



*Fot. 6. Pracownia reprodukcji dźwięku
Źródło: Zdjęcie pochodzi ze zbiorów WiMBP w Rzeszowie*



*Fot. 7. Kabina lektorska
Źródło: Zdjęcie pochodzi ze zbiorów WiMBP w Rzeszowie*



Fot. 8. Pracownia szkoleniowa

Źródło: Zdjęcie pochodzi ze zbiorów WiMBP w Rzeszowie

Nowoczesne technologie i rozwiązania informatyczne

Istnienie i prawidłowe funkcjonowanie Pracowni Digitalizacji Zbiorów nie byłoby możliwe bez nowoczesnego sprzętu oraz oprogramowania wykorzystywanego do digitalizacji zbiorów własnych biblioteki, jak również zbiorów powierzonych pochodzących z zasobów instytucji kultury i nauki województwa podkarpackiego. Każdy z zarysowanych w artykule projektów realizowanych przez WiMBP w Rzeszowie owocował zakupem nowych skanerów, zestawów komputerowych oraz oprogramowania niezbędnego do prawidłowego i rzetelnego prowadzenia prac.

W ramach projektu *Rozwój zasobów cyfrowych WiMBP w Rzeszowie* pracownie wyposażono w skaner dziełowy Zeutschel OS14000 A2 obsługiwany przez program Omniscan 12. Urządzenie zaopatrzone w regulowany stół szalkowy oraz szybę dociskową umożliwia skanowanie różnorodnych zbiorów bibliotecznych o maksymalnym formacie A2 (przy rozdzielczości 600dpi) i wysokości grzbietu do 15 cm. Na części zestawów komputerowych zakupionych w ramach tego projektu, a przeznaczonych do obróbki graficznej skanów zainstalowane zostało oprogramowanie CorelDRAW X4, jak również oprogramowanie Document Express Professional 6.0 służące do kompresji tychże skanów do formatu DjVu oraz Adobe Acrobat 8 (format PDF).

Jeśli chodzi o zakup sprzętu w ramach projektu *Podkarpacka Biblioteka Cyfrowa*, to zdecydowano się nabyć skanery niemieckiej firmy ImageWare, mianowicie Bookeye 3 oraz dwa egzemplarze Bookeye 4 V2. Pierwszy z wymienionych modeli, podobnie jak Zeutschel, posiada regulowany stół szalkowy oraz szybę dociskową. Tym co go odróżnia od w/w skanera, to maksymalny rozmiar skanowanych obiektów – A1. Co do drugiego z modeli – Bookeye 4 V2, to prezentuje on odmienne podejście do zagadnienia obrazowania dokumentów piśmienniczych. Ów skaner nie posiada bowiem ani szyby dociskowej, ani regulowanego w pionie stołu szalkowego, jakkolwiek jego atutami są kompaktowe rozmiary (przy maksymalnym obszarze skanowania do formatu A2) oraz układ stołu „V”, dzięki

któremu możliwe jest skanowanie książek w niepełnym kącie rozwarcia. Ponadto urządzenie posiada wbudowany komputer z własnym oprogramowaniem sterującym oraz ekranem dotykowym w korpusie. Dzięki temu w przypadku odłączenia zewnętrznego komputera sterującego nadal istnieje możliwość korzystania z urządzenia. Warto zaznaczyć, iż w warunkach pracowni skaner Bookeye 3 oraz oba egzemplarze skanera Bookeye 4 V2 zarządzane są przez specjalistyczne oprogramowanie BCS-2. Realizacja projektu *Podkarpacka Biblioteka Cyfrowa* pozwoliła również na zwiększenie liczby zestawów komputerowych przeznaczonych do obróbki graficznej obrazu. Tym razem wyposażone one zostały w oprogramowanie CorelDRAW X5, Document Express Professional 6.5 oraz Adobe Acrobat 9. Natomiast zakup programu Document Express Enterprise 7.5, służącego do kompresji plików graficznych do formatu DjVu pozwolił – dzięki obsłudze przetwarzania wsadowego oraz mocy obliczeniowej serwera, na którym został zainstalowany – znacznie zwiększyć efektywność tego procesu.

Ostatni z realizowanych dotychczas przez WiMBP w Rzeszowie projektów – *E-usługi w nowoczesnej bibliotece* okazał się pod względem zakupu sprzętu i oprogramowania najbardziej zróżnicowany. Prócz urządzenia do skanowania dokumentów piśmienniczych zakupiono także skaner przeznaczony do pracy nad mikrofilmami oraz elementy składające się na wyposażenie pracowni reprodukcji dźwięku. Jeżeli chodzi o skaner dziełowy, to zdecydowano się na zakup modelu EDS GAMMA włoskiej firmy Metis Systems. Od innych skanerów znajdujących się w pracowni odróżnia go przede wszystkim sposób obrazowania dokumentów: zamiast kamery jest on wyposażony w aparat cyfrowy Nikon D800. Ponadto urządzenie posiada obszar skanowania równy formatowi A1, ale dzięki regulacji aparatu w pionie powierzchnię roboczą można zwiększyć do formatu A0. Inne cechy omawianego skanera to: stół rozkładany do formatu „V” oraz niezależne sterowanie każdą z czterech lamp; sprzęt nie posiada szyby dociskowej. Należy podkreślić, że wszystkie skanery dziełowe będące na wyposażeniu pracowni posiadają zintegrowane oświetlenie, które nie emituje promieniowania podczerwonego ani ultrafioletowego. Jest to wielka zaleta w przypadku skanowania zbiorów specjalnych, np. starodruków. Do digitalizacji materiałów w formie mikrofilmów zakupiono urządzenie ScanPro 2000 amerykańskiej firmy E-Image Data. Prócz mikrofilmów 16 mm i 35 mm umożliwia ono także obrazowanie mikrofilmów i kart okienkowych. Co do utworzonej w ramach niniejszego projektu pracowni reprodukcji dźwięku, to składa się ona z zaadaptowanego, spełniającego specyficzne wymogi pracy z tym medium, pomieszczenia oraz zbudowanej od podstaw kabiny lektorskiej. Oba te miejsca wyposażone zostały w typowy dla studiów nagraniowych sprzęt, takich marek jak np.: RME, Focusrite, Presonus, Tascam, Dynaudio czy Stanton. Pracownia reprodukcji dźwięku posiada dwa stanowiska robocze: pierwsze, zintegrowane z kabiną lektorską, służy przede wszystkim do wykonywania nagrań; drugie, dzięki podłączeniu urządzeń odtwarzających nośniki analogowe, do digitalizacji zbiorów muzycznych. Oba zadania realizowane są dzięki oprogramowaniu firmy Steinberg tj. aplikacjom Cubase i WaveLab. Urządzenia zainstalowane w pracowni reprodukcji dźwięku umożliwiają pozyskiwanie nagrań z takich nośników jak: płyty gramofonowe, taśmy szpulowe oraz kasety magnetofonowe. Należy

nadmieni ć, iż stworzona w ramach tego projektu pracownia szkoleniowa również zaopatrzona została w odpowiednie środki techniczne. Zakupiono m. in. kilkanaście laptopów, tablicę interaktywną, wizualizer oraz projektor.

Najnowsze technologie oraz rozwiązania informatyczne funkcjonujące i wykorzystywane na co dzień w Pracowni Digitalizacji Zbiorów WiMBP w Rzeszowie przedstawia poniższa tabela:

	SPRZĘT	OPROGRAMOWANIE
Projekt <i>Rozwój zasobów cyfrowych WiMBP w Rzeszowie</i>	<ul style="list-style-type: none"> • Zeuschel OS14000 A2 • Zestawy komputerowe do obróbki graficznej oraz opracowania bibliograficznego zbiorów 	<ul style="list-style-type: none"> • Omniscan 12 • CorelDRAW X4 • Document Express Professional 6.0 • Adobe Acrobat 8
Projekt <i>Podkarpacka Biblioteka Cyfrowa</i>	<ul style="list-style-type: none"> • Bookeye 3 • Bookeye 4 V2 (2 szt.) • Zwiększenie ilości zestawów komputerowych do obróbki graficznej oraz opracowania bibliograficznego zbiorów 	<ul style="list-style-type: none"> • BCS-2 • CorelDRAW X5 • Document Express Professional 6.5 • Document Express Enterprise 7.5 • Adobe Acrobat 9
Projekt <i>E-usługi w nowoczesnej bibliotece</i>	<ul style="list-style-type: none"> • Metis EDS GAMMA z aparatem Nikon D800 • E-Image Data ScanPro 2000 • Modernizacja sprzętu komputerowego oraz zakup nowych zestawów komputerowych do obróbki dźwięku oraz opracowania bibliograficznego zbiorów • Wyposażenie pracowni reprodukcji dźwięku: <ul style="list-style-type: none"> - interfejsy audio - sterowniki odsłuchu - monitory odsłuchowe - przedwzmacniacze mikrofonowe - wzmacniacz słuchawkowy 	<ul style="list-style-type: none"> • Steinberg Cubase 7.5 • Steinberg WaveLab 8

	<ul style="list-style-type: none">- mikrofony pojemnościowe- magnetofon szpulowy- magnetofon kasetowy- gramofon• Wyposażenie pracowni szkoleniowej:<ul style="list-style-type: none">- laptopy- tablica interaktywna- wizualizer- projektor	
--	--	--

Tab. 1. Zestawienie sprzętu oraz oprogramowania zakupionego przez WiMBP w Rzeszowie w ramach realizacji projektów: *Rozwój zasobów cyfrowych WiMBP w Rzeszowie, Podkarpacka Biblioteka Cyfrowa, E-usługi w nowoczesnej bibliotece.*

Źródło: Opracowanie własne na podstawie Inwentarzy (Środków Trwałych oraz Wartości Niematerialnych i Prawnych) WiMBP w Rzeszowie za lata 2008-2014.

Plany związane z rozwojem Pracowni Digitalizacji Zbiorów

Plany dotyczące działalności Pracowni Digitalizacji Zbiorów WiMBP w Rzeszowie na najbliższe lata, to kontynuacja prac związanych z rozwojem usług i zasobów cyfrowych, poprzez realizację projektów *Podkarpacka Biblioteka Cyfrowa* oraz *E-usługi w nowoczesnej bibliotece*. Do planowanych zadań należeć będą:

- digitalizacja książek, czasopism, map, etc. oraz dokumentów wielkoformatowych: plakatów i wydawnictw okazjonalnych, jak również ich opracowywanie oraz prezentacja on-line na stronie Podkarpackiej Biblioteki Cyfrowej;
- digitalizacja czasopism wydawanych w województwie podkarpackim, ich opracowanie oraz zamieszczenie obiektów cyfrowych w portalu E-biblioteka;
- kontynuacja działań związanych z cyfryzacją mikrofilmów przechowywanych w zbiorach WiMBP w Rzeszowie;
- digitalizacja materiałów dźwiękowych, w ramach której przewiduje się m.in.:
 - a) konwersję do wersji cyfrowej i techniczną rekonstrukcję nagrań muzycznych przechowywanych na nośnikach analogowych (płyty, taśmy, kasety) w Wypożyczalni Muzycznej WiMBP w Rzeszowie,
 - b) tworzenie charakterystyk zdigitalizowanych obiektów cyfrowych,
 - c) wprowadzanie danych do systemu zarządzania archiwami medialnymi,
 - d) zarządzanie obiektami (archiwizacja zasobu cyfrowego).

Ponadto w dalszym ciągu podejmowana i rozwijana będzie pierwotna inicjatywa współpracy WiMBP w Rzeszowie z instytucjami partnerskimi w zakresie digitalizacji oraz nawiązywanie współpracy z kolejnymi organizacjami kultury i nauki województwa podkarpackiego, a także osobami prywatnymi posiadającymi unikatowe księgozbiory i materiały, które warto digitalizować. Z zainteresowanymi zawierane będą porozumienia

i umowy określające, m.in. zasady publikowania on-line udostępnionych przez nich materiałów.

Bibliografia:

1. Dokumentacja powykonawcza prac remontowych przeprowadzonych w lokalu przy ul. Dąbrowskiego 58a w Rzeszowie.
2. E-biblioteka – strona inna niż wszystkie. Serwis prowadzony przez Wojewódzką i Miejską Bibliotekę Publiczną w Rzeszowie (2015), [on-line]. Tryb dostępu: <http://e-biblioteka.rzeszow.pl/pl-PL/component/k2/item/1104-przegladaj-cyfrowe-ksiazki> [24.03.2015].
3. Inwentarz Środków Trwałych WiMBP w Rzeszowie za rok 2008.
4. Inwentarz Środków Trwałych WiMBP w Rzeszowie za rok 2009.
5. Inwentarz Środków Trwałych WiMBP w Rzeszowie za rok 2010.
6. Inwentarz Środków Trwałych WiMBP w Rzeszowie za rok 2011.
7. Inwentarz Środków Trwałych WiMBP w Rzeszowie za rok 2012.
8. Inwentarz Środków Trwałych WiMBP w Rzeszowie za rok 2013.
9. Inwentarz Środków Trwałych WiMBP w Rzeszowie za rok 2014.
10. Inwentarz Wartości Niematerialnych i Prawnych WiMBP w Rzeszowie za rok 2008.
11. Inwentarz Wartości Niematerialnych i Prawnych WiMBP w Rzeszowie za rok 2009.
12. Inwentarz Wartości Niematerialnych i Prawnych WiMBP w Rzeszowie za rok 2010.
13. Inwentarz Wartości Niematerialnych i Prawnych WiMBP w Rzeszowie za rok 2011.
14. Inwentarz Wartości Niematerialnych i Prawnych WiMBP w Rzeszowie za rok 2012.
15. Inwentarz Wartości Niematerialnych i Prawnych WiMBP w Rzeszowie za rok 2013.
16. Inwentarz Wartości Niematerialnych i Prawnych WiMBP w Rzeszowie za rok 2014.
17. Janda B. (2012), *Nowoczesna biblioteka cyfrowa – o projekcie Podkarpacka Biblioteka Cyfrowa - „PSB – Podkarpackie Studia Biblioteczne”* [on-line]. Nr 1 (2012). Tryb dostępu: <http://psb.ur.edu.pl/nowoczesna-biblioteka-cyfrowa-o-projekcie-podkarpacka-biblioteka-cyfrowa> [22.03.2015].
18. Nowe inwestycje i wdrożenia w Pracowni Digitalizacji WiMBP w Rzeszowie (2015), [on-line]. Tryb dostępu: <http://www.wimbp.rzeszow.pl/aktualnosci/art,1576,nowe-inwestycje-i-wdrozenia-w-pracowni-digitalizacji-wimbp-w-rzeszowie.html> [24.03.2015].
19. Nowy sprzęt i oprogramowanie do digitalizacji zbiorów (2015), [on-line]. Tryb dostępu: <http://www.wimbp.rzeszow.pl/aktualnosci/art,1439,nowy-sprzet-informatyczny-w-pracowni-digitalizacji-zbiorow.html> [24.03.2015].
20. Projekt „E-usługi w nowoczesnej bibliotece” (2015), [on-line]. Tryb dostępu: <http://www.wimbp.rzeszow.pl/aktualnosci/art,1366,projekt-e-uslugi-w-nowoczesnej-bibliotece-dofinansowany-ze-srodkow-unii-europejskiej.html> [24.03.2015].
21. Projekt „Podkarpacka Biblioteka Cyfrowa” (2015), [on-line]. Tryb dostępu: http://serwisy.wimbp.rzeszow.pl/rpo_ue.html [24.03.2015].
22. Projekty autorskie Wojewódzkiej i Miejskiej Biblioteki Publicznej w Rzeszowie, na które Biblioteka otrzymała dofinansowanie (2015), [on-line]. Tryb dostępu: <http://www.wimbp.rzeszow.pl/projekty-biblioteki/> [24.03.2015].
23. Regulamin organizacyjny WiMBP w Rzeszowie z dnia 2 stycznia 2014 r. [on-line]. Tryb dostępu: <http://www.wimbp-rzeszow.bip.podkarpackie.eu/index.php/regulamin-organizacyjny> [8.03.2015].
24. Sprawozdanie z działalności Działu Komputeryzacji Procesów Bibliotecznych WiMBP w Rzeszowie za rok 2008.
25. Sprawozdanie z działalności Działu Komputeryzacji Procesów Bibliotecznych WiMBP w Rzeszowie za rok 2009.
26. Sprawozdanie z działalności Działu Komputeryzacji Procesów Bibliotecznych WiMBP w Rzeszowie za rok 2010.

27. Sprawozdanie z działalności Działu Komputeryzacji Procesów Bibliotecznych WiMBP w Rzeszowie za rok 2011.
28. Sprawozdanie z działalności Działu Komputeryzacji Procesów Bibliotecznych WiMBP w Rzeszowie za rok 2012.
29. Sprawozdanie z działalności Działu Komputeryzacji Procesów Bibliotecznych WiMBP w Rzeszowie za rok 2013.
30. Sprawozdanie z działalności Działu Komputeryzacji Procesów Bibliotecznych WiMBP w Rzeszowie za rok 2014.
31. Wywiad z Panią Bożeną Jandą - kierownikiem Działu Komputeryzacji Procesów Bibliotecznych WiMBP Rzeszowie [6.03.2015].
32. Załącznik do Uchwały nr XXIII/392/12 Sejmiku Województwa Podkarpackiego z dnia 25 czerwca 2012 r.
33. Zarządzenie nr 20/2000 Dyrektora WiMBP w Rzeszowie z dnia 30 listopada 2000 r. w sprawie utworzenia Działu Komputeryzacji Procesów Bibliotecznych.
34. Zmiany w regulaminie organizacyjnym WiMBP w Rzeszowie z dnia 2 stycznia 2014 r. [on-line]. Tryb dostępu: <http://www.wmbp-rzeszow.bip.podkarpackie.eu/index.php/regulamin-organizacyjny> [8.03.2015].

Laboratory Digitisation Collections Provincial and City Public Library in Rzeszow

ABSTRACT: The article presents the process of creation and development of the Digitisation Studio of the Collection of the Provincial and City Public Library in Rzeszow by using the European Union funds. In this piece of writing the readers can find information about the aims and tasks of the Digitisation Studio of the Collection and the description of the housing conditions. In addition, the equipment and the application of IT solutions are included in this article; there is also an outline of the development plan. It is necessary to mention that Digitisation Studio of the Collection of the Provincial and City Public Library in Rzeszow provides services and digital resources within the projects such as the Subcarpathian Digital Library and E-services in the modern library.

KEYWORDS: The Digitisation Studio of the Collection, The Provincial and City Public Library in Rzeszow, digitisation, modern technologies, IT solutions, scanners, The Subcarpathian Digital Library, E-service in the modern library

